

MAPY POMÁHAJÍ PŘI ŘEŠENÍ POVODNÍ A SUCHA

19. 11. 2015
v Krajské knihovně
Liberec

Registrace v 9:00, zahájení v 9:30.

Ukončení semináře ve 14:00.

Program bude volně pokračovat dalšími přednáškami, budete si moct zkoušet mapová stanoviště a dále zpovídat přítomné odborníky. Otevřeno bude až do 17-té hodiny.

Akce je určena zejména pracovníkům povodňové ochrany, ale je dostupná i veřejnosti.

Akce se koná pod záštitou hejtmána Libereckého kraje
pana Martina Půty

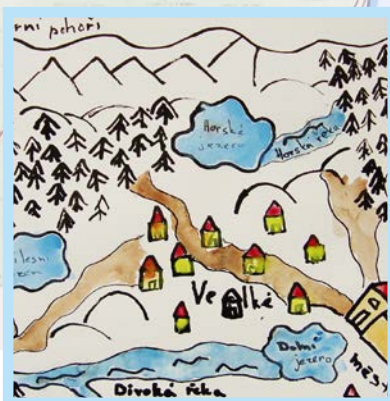
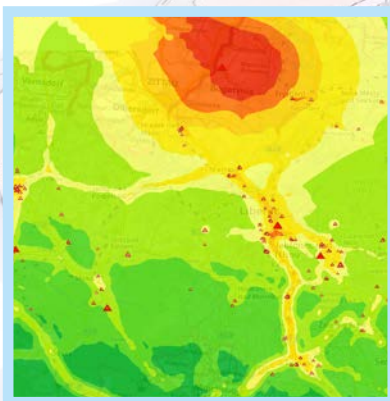
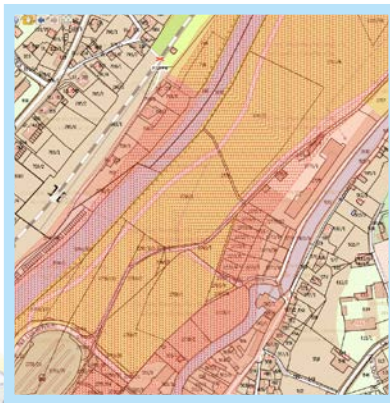
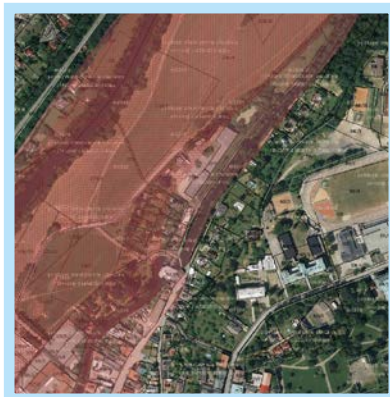
Seminář, který Vás provede hlavní činnosti pracovníků povodňové ochrany při povodni i situaci sucha, pokusí se Vás pobavit a představit Vám mapy i v netradičním kontextu.

Můžete očekávat

- připomeneme si 5 let od bleskových povodní na Liberecku
- povodňový příběh, kterým Vás provedou školitelé z VOP Dolní Bouzov a Povodňového portálu Libereckého kraje
- odborné přednášky (ČHMÚ Ústí nad Labem, Povodí Labe s.p., UpVision Praha, SŠRV Třeboň...)
- prezentaci novinek Povodňového portálu a Geoportálu Libereckého kraje
- ukázky nových technologií související s mapami a pořizováním dat (měření na tocích, rozhlas, využití dronů pro pořizování dat, 3D tisk, 3D skenování...)
- ŽIVÉ UKÁZKY (!) chování vody při povodni, pohybu sedimentů v korytě řek a jejich usazování
- ... a především se můžete těšit na uvolněnou neformální atmosféru a zajímavá setkání

Více informací a registrace:

<http://geoportal.kraj-lbc.cz>



DNY GIS LIBEREC 18. až 20. 11. 2015

Akce se koná v rámci Dnů GIS Liberec. Mimo dobu povodňového semináře můžete navštívit další program: pásmo ROZUMÍME VODĚ I PŘÍRODĚ, vyzkoušet si MAPY A HRY a zúčastnit se malování mapy ZEMĚ PŘÍBĚHŮ. Více na stránkách <http://geoportal.kraj-lbc.cz>

Program pro Vás připravil Liberecký kraj, resort životního prostředí a zemědělství