

## Poskytuje online informace pro řízení povodňových situací

- zprávy a výstrahy z ČHMÚ (*data SIVS ČHMU*) VEŘEJNĚ
- dopravní zpravodajství s aktuálními uzavírkami a meteorologickým zpravodajstvím (*data JSDI ČR*) VEŘEJNĚ
- kontakty na členy všech povodňových komisí, krizových štábů a bezpečnostních rad všech komisí v kraji PRO PŘIHLÁŠENÉ
- sdílený prostor pro výměnu informací pro zaregistrované členy povodňových komisí a spolupracujících složek (HZS LK, Policie LK, KSS LK, KVS LK, Povodí Labe, Povodí Ohře, ČHMÚ....) PRO PŘIHLÁŠENÉ

## Poskytuje služby pro přípravu povodňových plánů obcí

- základní mapové kompozice velikosti do A3 ve formátu PDF VEŘEJNĚ
  - o geografická data: základní mapa ZABAGED 1:10 000, letecké snímky s rozlišením 50px/m, vodohospodářská data, data správců povodí VEŘEJNĚ
  - o geografická data: data zvláštních povodní, letecké snímky s rozlišením 20px/m, data vodovodních sítí PRO PŘIHLÁŠENÉ
- vedení databáze členů povodňových komisí, možnost náhledu na komise ostatních obcí, tiskové sestavy povodňových komisí ve formátu PDF PRO PŘIHLÁŠENÉ
  - o využívání zadané databáze členů povodňovou komisí obce s rozšířenou působností, povodňovou komisí Libereckého kraje a Hasičským záchranným sborem LK
  - o po svolení export kontaktů členů komisí do Povodňového informačního systému ČR - POVIS
- fotodokumentace z povodní (2010, 2006, bude se doplňovat 2002) VEŘEJNĚ
- přehled všech změn na portále a zvláště pak v kontaktech povodňových komisích ve Změnovém listu VEŘEJNĚ
- služby vygenerování objízdnych tras a jejich stažení ve formátu SHP PRO PŘIHLÁŠENÉ

## Poskytuje služby pro přípravu zpráv o povodni

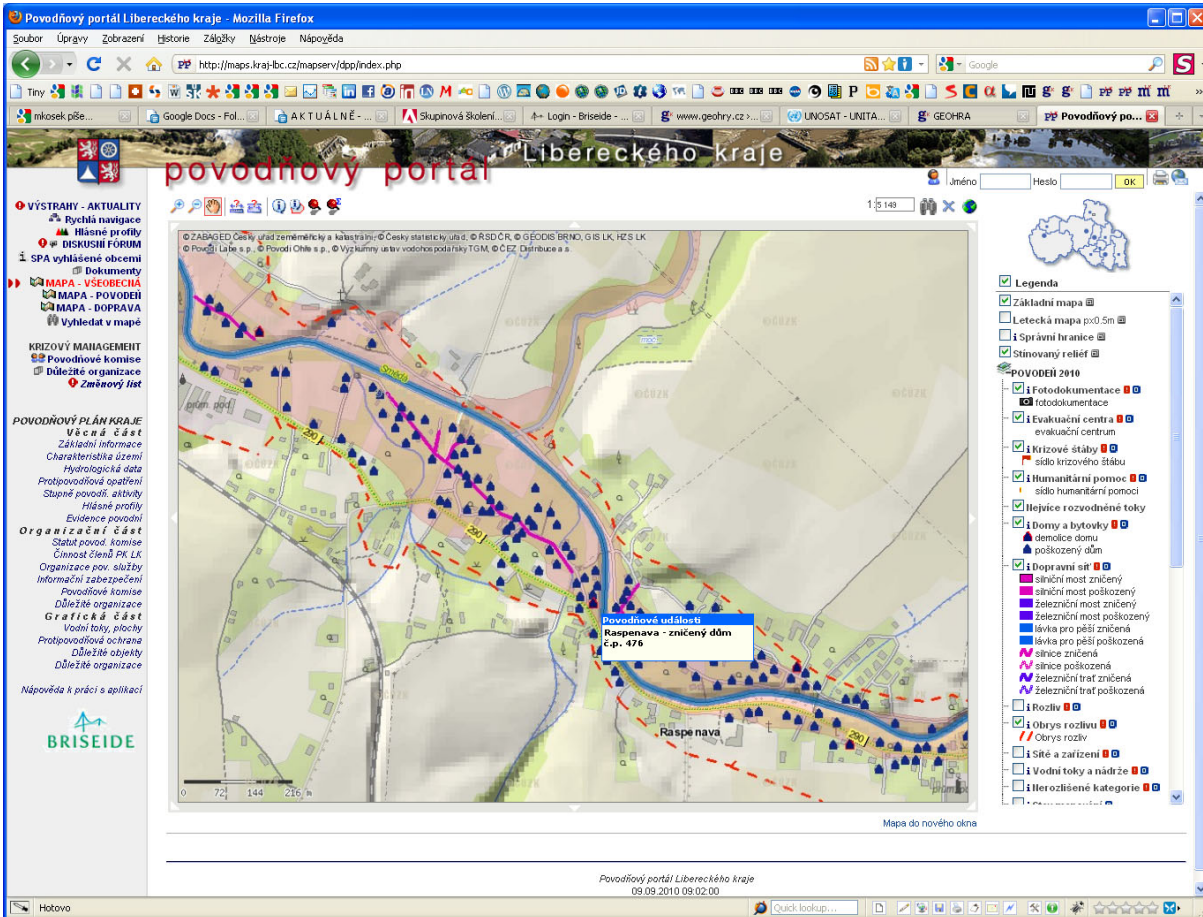
- data mapování „významných“ povodňových událostí VEŘEJNĚ
  - o mapování povodně 7. – 8. 8. 2010 obsahuje data: zničené a poškozené domy, dopravní infrastruktura, sídla krizových štábů a humanitární pomoci, ohrožující vodní díla, škody na vodních dílech a tocích, mapování rozlivu povodně...
- mapové kompozice do velikosti A3 z těchto dat ve formátu PDF pro přiložení ke zprávě VEŘEJNĚ
- GIS data z mapování povodní ve formátu SHP pro použití ve vlastním GIS PRO PŘIHLÁŠENÉ

## Poskytuje doprovodné služby

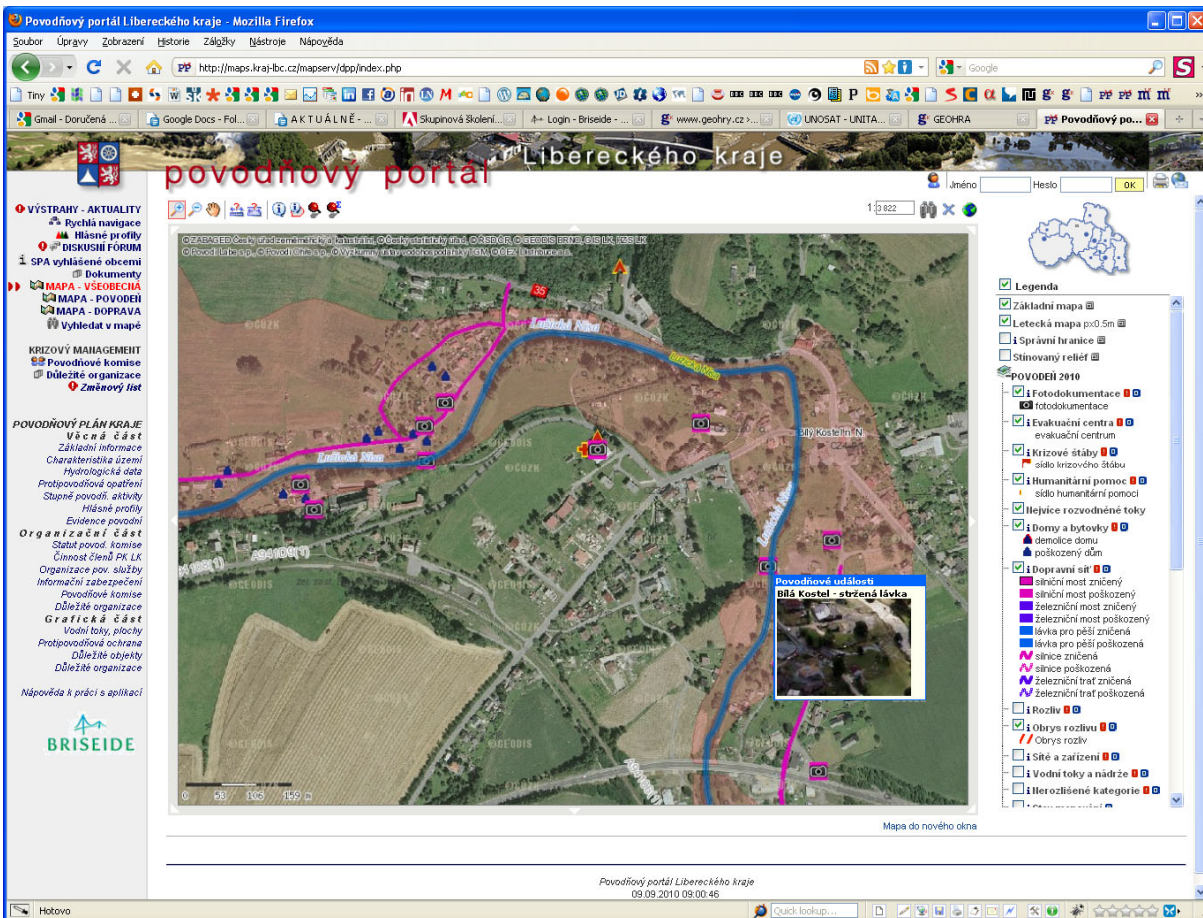
- tisk mapových kompozic povodňových škod 1: 4 000 do formátu A0 PRO PŘIHLÁŠENÉ AKTIVNÍ
- tisk mapových kompozic povodňových map 1: 4 000 do formátu A0 PRO PŘIHLÁŠENÉ AKTIVNÍ
- pořízení a DVD distribuci letecké fotodokumentace významných vodních toků a vodních ploch PRO PŘIHLÁŠENÉ AKTIVNÍ
- pořízení a DVD distribuci letecké fotodokumentace významných povodňových událostí (nálet povodně 7. – 8. 8. 2010 ze dne 10. 8. 2010) PRO PŘIHLÁŠENÉ AKTIVNÍ

O zřízení uživatelského účtu (případně připomenutí již registrovaného hesla) se obraťte na správce portálu:  
**Ing. Irena Košková, tel. 485 226 412, [irena.koskova@kraj-lbc.cz](mailto:irena.koskova@kraj-lbc.cz)**

Sdělte prosím i případné požadavky na proškolení nebo dodávku map



Ukázka probíhajícího mapování – porovnání rozlivu Q100 a rozlivu povodně z 7.8.2010 v Raspenavě



Ukázka výsledků mapování zapalovaných domů a poškozených silnic v Bílém Kostele n/N